

CORSO DI LAUREA TRIENNALE PROFESSIONALIZZANTE IN METODOLOGIE PER PRODOTTO E PROCESSO



A.D. 1308
unipg

DEPARTMENT OF CHEMISTRY,
BIOLOGY AND BIOTECHNOLOGY

Prof. Pier Luigi Gentili
Delegato al Coordinamento



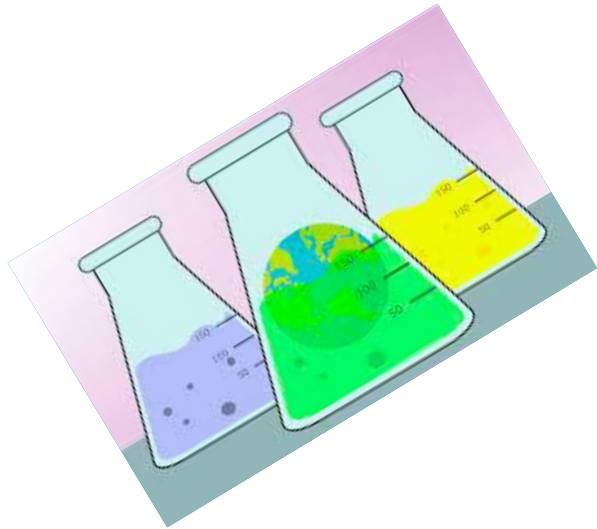
Obiettivi formativi

Formare la figura **professionale di Tecnologo**:
una **figura professionale emergente** che risponde alle necessità
innovative del mondo del lavoro regionale e nazionale.

Studentesse e studenti
acquisiranno competenze ed
abilità pratiche per lo svolgimento
di attività di:

- **sviluppo,**
- **laboratorio,**
- **produzione,**
- **controllo di qualità e certificazione**

nei settori della CHIMICA e delle BIOTECNOLOGIE



- Per l'iscrizione al corso occorre **essere in possesso di un diploma di scuola media superiore** o di altro titolo conseguito all'estero, se riconosciuto idoneo.



Percorso formativo

1° anno: comune



INSEGNAMENTO	CFU
Elementi di Matematica e Fisica con laboratorio (mod.: Elementi di Matematica con Laboratorio; Elementi di Fisica con Laboratorio)	8: 6 Frontali e 2 di Laboratorio
Fondamenti di Chimica con laboratorio (mod.: Fondamenti di Chimica generale e inorganica con Laboratorio; Fondamenti di Chimica organica con Laboratorio; Fondamenti di Chimica fisica con Laboratorio)	18: 12 Frontali e 6 di Laboratorio
Elementi di prevenzione e sicurezza con laboratorio	5: 1 Frontale e 4 di Laboratorio
Caratterizzazione di biomateriali e nanomateriali con laboratorio.	9: 6 Frontali e 3 di Laboratorio
Fondamenti di Biochimica propedeutica a processo e prodotto con laboratorio.	9: 6 Frontali e 3 di Laboratorio
Inglese B1.	3
Certificazione con laboratorio	5: 2 Frontali e 3 di Laboratorio

**Tecnologo
Esperto in Processi
Chimici
Sostenibili (EPCS)**

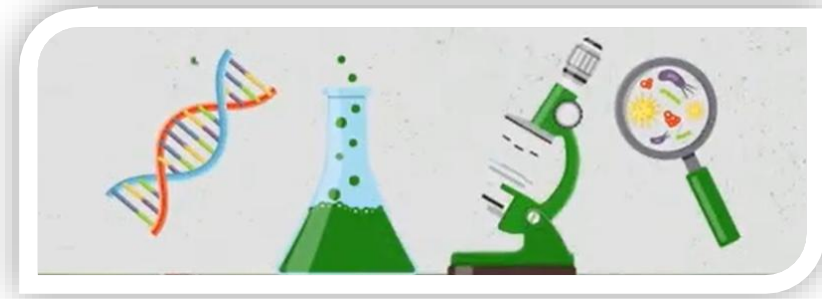
**2° anno:
diversificato**

**Tecnologo
Esperto in
Processi Biotecnologici e
Biomateriali (EPBB)**

INSEGNAMENTO	CFU
Tecnologie industriali con laboratorio	8: 6 Frontali e 2 di Laboratorio
Metodiche di sintesi di nanomateriali con laboratorio.	7: 3 Frontali e 4 di Laboratorio
Scienza e Tecnologia dei materiali con laboratorio.	9: 6 Frontali e 3 di Laboratorio
Fondamenti Chimici delle Tecnologie con Laboratorio.	10: 6 Frontali e 4 di Laboratorio
Materiali inorganici avanzati per prodotti e processi con laboratorio.	7: 3 Frontali e 4 di Laboratorio
Tecnologie delle Biomasse con laboratorio.	7: 3 Frontali e 4 di Laboratorio
Systemic Approach to Sustainability	6: 3 Frontali e 3 di Laboratorio
Catalysis for energy and industry with laboratory.	6: 3 Frontali e 3 di Laboratorio
Green chemistry con laboratorio.	6: 3 Frontali e 3 di Laboratorio

INSEGNAMENTO	CFU
Elementi di microbiologia generale e di genetica applicata con laboratorio (mod.: Elementi di microbiologia generale con Laboratorio; Elementi di genetica applicata con Laboratorio)	9: 4 Frontali e 5 di Laboratorio
Biotechologie per processi di microbiologia industriale con laboratorio	10: 6 Frontali e 4 di Laboratorio
Tecnologia dei biomateriali, biopolimeri e bioplastiche con laboratorio.	9: 6 Frontali e 3 di Laboratorio
Biotechologie per l'ambiente ed elementi di ecologia ambientale con laboratorio.	9: 5 Frontali e 4 di Laboratorio
Tecniche computazionali applicate a prodotti e processi biotecnologici con laboratorio.	5: 2 Frontali e 3 di Laboratorio
Biotechologie industriali con laboratorio.	4: 2 Frontali e 2 di Laboratorio
Biotechologie biochimiche per saggi molecolari con laboratorio.	6: 2 Frontali e 4 di Laboratorio
Processi di biotechologie vegetali con laboratorio.	6: 3 Frontali e 3 di Laboratorio
Biotechnological plants for process and product with laboratory	8: 6 Frontali e 2 di Laboratorio

3° anno: comune



INSEGNAMENTO	CFU
Corso a libera scelta	6
Tirocinio	48
Prova finale	3

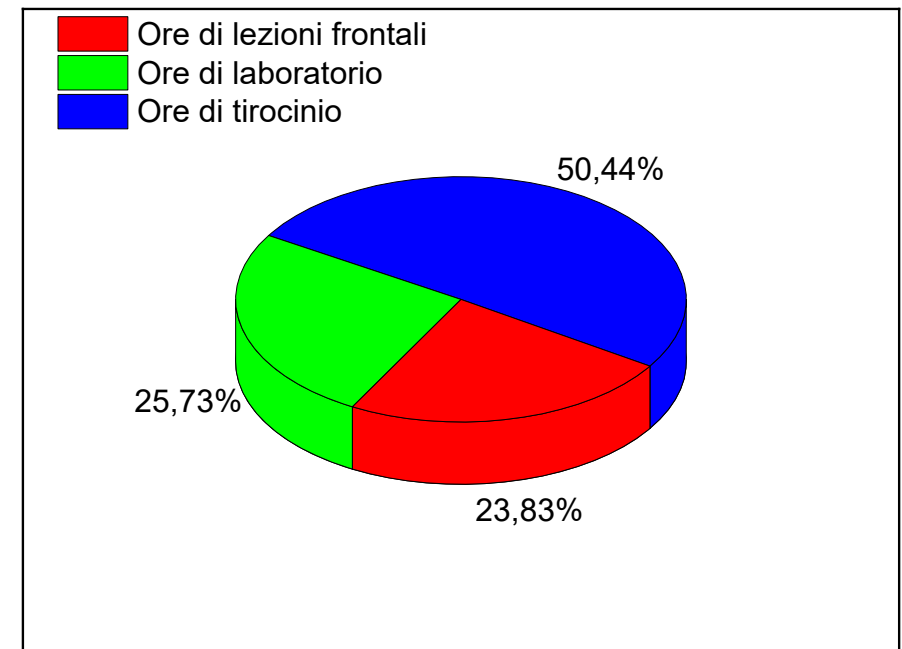


- Il 3° anno, oltre alle attività formative a scelta dello studente, è dedicato allo **svolgimento delle attività di tirocinio formativo** presso aziende, industrie, studi professionali e amministrazioni pubbliche o private, svolte in modo coordinato con le attività di preparazione della prova finale, nella quale si valutano anche le **competenze professionali acquisite durante il tirocinio**.



In sintesi:

**Corso di LAUREA IN
METODOLOGIE PER
PRODOTTO E PROCESSO**
si basa su una proposta
didattica innovativa.



L'approccio educativo è di tipo "learning by doing" con lo scopo di immediato inserimento nel mondo del lavoro.

Delle varie discipline vengono insegnati soprattutto gli aspetti applicativi e metodologici di raccolta ed analisi dati

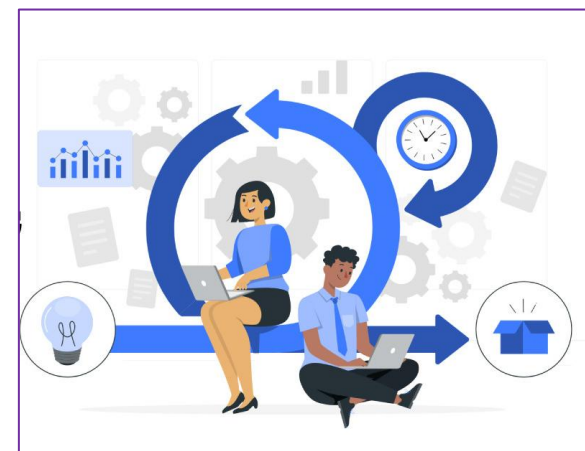
L'esperienza, senza la teoria, è cieca, ma la teoria, senza l'esperienza, si riduce a un semplice gioco intellettuale.

By Emmanuel Kant

Sbocchi occupazionali

Si forma una figura di laureato con una spiccata vocazione operativa ed indirizzata ad un immediato ingresso nel mondo del lavoro, sia nel settore dei servizi sia in quello industriale.

I laureati in **Metodologie per Prodotto e Processo** si potranno iscrivere all'**Ordine Nazionale dei Periti Industriali Laureati**



Maggiori Informazioni:

Sito web: <https://www.dccb.unipg.it/metodologie-per-prodotto-e-processo>

AZIENDE CON CONVENZIONI PER IL TIROCINIO

Biotechnologie BT (Pantalla, PG).

<https://www.biotechnologiebt.it/>

ABOUT US

In Biotechnologie BT we provide our customers with a wide integrated system of services to assist through the certification process of new products that aim to a more sustainable agriculture with a reduced environmental impact and consumer safety.

10000000

€ 1.000.000+ INVESTMENTS ON RESEARCH AND INTERNAL DEVELOPEMENT

500

500+ PRODUCTS ANALYZED PER YEAR

20

20+ STUDY DIRECTORS

500

500+ GLOBAL CLIENTS AND PARTNERS

In over 30 years of experience we consolidated our partnership with several **Leading Chemical Companies** all over the world, helping them through the Certification process of their products and supporting its constant development.

Biotechnologie BT srl potrà mettere a disposizione le proprie strutture per lo svolgimento delle attività laboratoriali sulle tematiche di controllo di qualità e certificazione di nuovi prodotti che mirano ad un'agricoltura più sostenibile con un ridotto impatto ambientale e di consumo, coordinate dai docenti individuati per il numero delle ore attribuite dal Regolamento didattico del Corso di Laurea.

Biotechnologie BT srl mette a disposizione tirocini per n. 1 studenti del Corso di Laurea per un totale di 1200 ore (48 CFU) per ciascuno studente individuando n. 1 figure tutor all'interno della propria struttura che operino in collaborazione con le figure interne all'Università in modo da garantire la coerenza fra le attività di tirocinio e gli obiettivi formativi del Corso di Laurea.

Fifi Anna Paola

B+ Cooperativa Sociale (Spoleto, PG)

Professionalità ed esperienza nella cura del verde

Elenco servizi:

- Realizzazione, manutenzione e rigenerazione di manufatti arborei
- Realizzazione viali alberati
- Realizzazione giardini pensili
- Realizzazione di aiuole fiorite
- Diserbo, semina, concimazione, fresatura e ossigenazione terreno
- Endoterapia arborea
- Potatura di siepi e piante anche ad alto fusto
- Piantumazione di tutte le specie arboree
- Abbattimento di piante di qualsiasi dimensione
- Pulizia giardini
- Smaltimento materiali di risulta

Spilla Fausto

<https://www.bpiucoopsociale.it/manutenzione-verde-e-didattica-ambientale/>



Home

Chi siamo +

Servizi +

Progetti +

Contatti +



[servicereferent refser_name="Simona Zappacenere" refser_role="Coordinamento Area Pulizie e Manutenzioni" refser_phone="+39 3299040786" refser_mail="s.zappacenere@bpiucoopsociale.it"]

Ci prendiamo cura con professionalità e competenza dei tuoi giardini, delle tue aree verdi e dei tuoi alberi. Li trattiamo con attenzione e capacità, utilizzando l'esperienza di tecnici ed operatori abilitati e formati secondo tutte le tipologie di lavoro possibili: lavori in quota, progettazione di giardini, piantumazioni, manutenzioni.

B+ Cooperativa Sociale potrà mettere a disposizione le proprie strutture per lo svolgimento delle attività **laboratoriali sulle tematiche della manutenzione del verde pubblico** coordinate dai docenti individuati per il numero delle ore attribuite dal Regolamento didattico del Corso di Laurea.

B+ Cooperativa Sociale mette a disposizione tirocini per n. 3 studenti del Corso di Laurea per un totale di 1200 ore (48 CFU) per ciascuno studente individuando n. 1 figura tutor all'interno della propria struttura che operino in collaborazione con le figure interne all'Università in modo da garantire la coerenza fra le attività di tirocinio e gli obiettivi formativi del Corso di Laurea.



Italmatch Spoleto – Inside the manufacturing plant

<https://www.italmatch.com/italmatch-spoleto-inside-the-manufacturing-plant/>

At Italmatch Chemicals, we are committed to a more sustainable future. As a global company, serving several end markets and being part of many value chain, we are aware of our role and impact on our stakeholders.

ITALMATCH CHEMICALS SpA nello Stabilimento di Spoleto potrà mettere a disposizione le proprie strutture per lo svolgimento delle attività laboratoriali sulle tematiche dello sviluppo e produzione di derivati del fosforo, dello zolfo e dell'azoto per additivi per oli lubrificanti, per additivi per la fiamma ritardanza ed per componenti di batterie elettriche allo stato solido coordinate dai docenti individuati per il numero delle ore attribuite dal Regolamento didattico del Corso di Laurea.

ITALMATCH CHEMICALS SpA nello Stabilimento di Spoleto mette a disposizione tirocini per n. 1 studente del Corso di Laurea per un totale di 1200 ore (48 CFU) per ciascuno studente individuando n. 1 figure tutor all'interno della propria struttura che operino in collaborazione con le figure interne all'Università in modo da garantire la coerenza fra le attività di tirocinio e gli obiettivi formativi del Corso di Laurea.

Leonardi Maurizio

Umbria Verde Soc. Coop. Agricola (Perugia)

Rag. Sociale: **UMBRIA VERDE SOCIETA' COOPERATIVA AGRICOLA**

Indirizzo: **VIA LUIGI CATANELLI 13 - 06132 - PERUGIA (PG)**

Fatturato: € 209.974,00 (2023)

[ACQUISTA BILANCIO](#)

Dipendenti : 4 (2024)

Forma giuridica: SC

Data Iscrizione: 02/05/2016

Ateco: **Coltivazione di ortaggi (inclusi i meloni) in foglia, a fusto, a frutto, in radici, bulbi e tuberi in piena aria (escluse barbabietola da zucchero e patate)**

Umbria Verde coop. Agricola potrà mettere a disposizione le proprie strutture per lo svolgimento delle attività laboratoriali sulle tematiche della coltivazione, produzione e commercializzazione dei prodotti agricoli coordinate dai docenti individuati per il numero delle ore attribuite dal Regolamento didattico del Corso di Laurea.

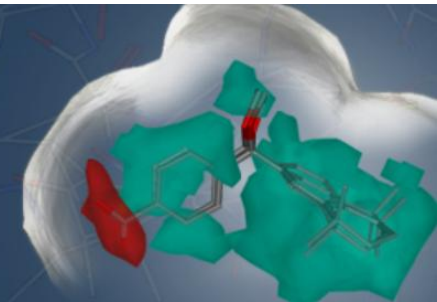
Umbria Verde coop. Agricola: mette a disposizione tirocini per n. 2 studenti del Corso di Laurea per un totale di 1200 ore (48 CFU) per ciascuno studente individuando n. 2 figure tutor all'interno della propria struttura che operino in collaborazione con le figure interne all'Università in modo da garantire la coerenza fra le attività di tirocinio e gli obiettivi formativi del Corso di Laurea.

Molecular Discovery Ltd (Bettona, PG)

<https://www.moldiscovery.com/>



... DEFINING THE FIELD



Software

MOLECULAR DISCOVERY HAS PROVIDED SOFTWARE SOLUTIONS AND CONSULTANCY TO THE PHARMACEUTICAL INDUSTRY FOR OVER 30 YEARS.

We were pioneers in the field of structure-based drug design through our proprietary GRID software, characterising drugs and macromolecules in terms of their molecular interaction fields. Over time the GRID forcefield has successfully been applied to a large number of pharmaceutical related problems, resulting in the products illustrated below, all of which are based on GRID.

Our software is typically run on Linux and Windows platforms; we also have several components available for integration with 3rd Party Pipelining software.

Molecular Discovery ltd potrà mettere a disposizione le proprie strutture per lo svolgimento delle attività laboratoriali sulle tematiche della progettazione di composti chimici a potenziale attività farmaceutica coordinate dai docenti individuati per il numero delle ore attribuite dal Regolamento didattico del Corso di Laurea.

Molecular Discovery ltd mette a disposizione tirocini per n. 4 studenti del Corso di Laurea per un totale di 1200 ore (48 CFU) per ciascuno studente individuando n. 1 figure tutor all'interno della propria struttura che operino in collaborazione con le figure interne all'Università in modo da garantire la coerenza fra le attività di tirocinio e gli obiettivi formativi del Corso di Laurea.

Cross Simon

Molecular Horizon (Bettona, PG).

<https://www.molhorizon.it/>



Molecular Horizon è una start-up innovativa fondata nel **2017** e con sede in Umbria, cuore verde d'Italia.

La Società ha per oggetto esclusivo lo sviluppo, la produzione e la commercializzazione di prodotti e servizi innovativi ad alto valore tecnologico, tra cui:

- . **la progettazione di composti chimici, di materiali biochimici e biologici;**
- . **la ricerca e lo sviluppo di software per la progettazione e lo studio dell'impatto nell'uomo, negli animali e nell'ambiente di entità chimiche e biologiche.**



MH può realizzare ricerca e sperimentazione, anche mediante simulazione *in silico*, prodotti informatici di calcolo e determinazione strutturale informatizzata. L'impresa possiede un'elevata competenza nella descrizione e modellazione al computer di qualsiasi elemento chimico (molecole, macromolecole organiche, aggregati) e/o biologico (proteine, membrane, etc.).

Molecular Horizon potrà mettere a disposizione le proprie strutture per lo svolgimento delle attività laboratoriali sulle tematiche della progettazione assistita da metodi di intelligenza artificiale coordinate dai docenti individuati per il numero delle ore attribuite dal Regolamento didattico del Corso di Laurea.

Molecular Horizon mette a disposizione tirocini per n. 4 studenti del Corso di Laurea per un totale di 1200 ore (48 CFU) per ciascuno studente individuando n. 1 figure tutor all'interno della propria struttura che operino in collaborazione con le figure interne all'Università in modo da garantire la coerenza fra le attività di tirocinio e gli obiettivi formativi del Corso di Laurea.

Sara Tortorella

Master-Tec (Perugia).

<https://master-tec.it/>



Master Tec

Master-Tec Srl

is a company born out of the aggregation of some members of the Chemistry, Biology and Biotechnology Department and the Mathematics and Computer Science Department of the University of Perugia expert in molecular dynamics simulations and computer science.

The purpose of the company is the production and marketing of technological innovation products and services, with particular focus on theoretical and computational molecular modelling. Furthermore, the company will focus on the adoption and dissemination of innovative computational platforms, for which it proposes itself as a reference point in terms of development and training for third parties.

Master-Tec potrà mettere a disposizione le proprie strutture per lo svolgimento delle attività laboratoriali sulle tematiche computazionali nella chimica sostenibile coordinate dai docenti individuati per il numero delle ore attribuite dal Regolamento didattico del Corso di Laurea.

Master-Tec mette a disposizione tirocini per n. 2 studenti del Corso di Laurea per un totale di 1200 ore (48 CFU) per ciascuno studente individuando n. 2 figure tutor all'interno della propria struttura che operino in collaborazione con le figure interne all'Università in modo da garantire la coerenza fra le attività di tirocinio e gli obiettivi formativi del Corso di Laurea.

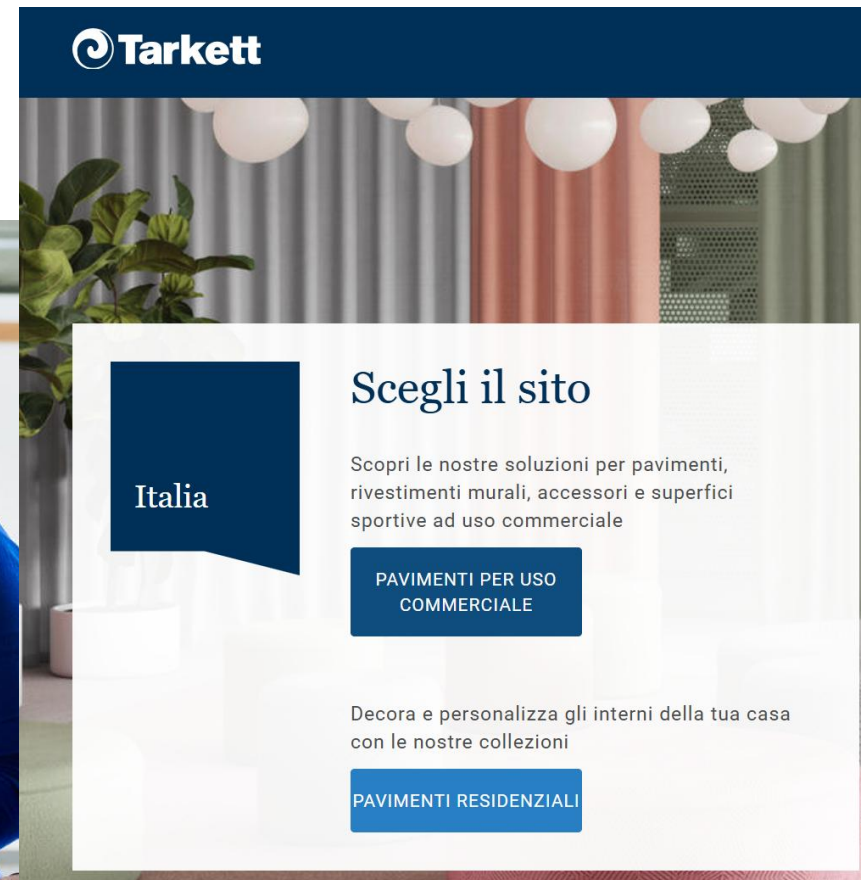
Andrea Lombardi

Tarkett Spa (Narni, TR).

<https://www.tarkett.it/>

In Tarkett, ci impegniamo nel campo della sostenibilità ambientale nell'ottica di un'economia circolare per evitare lo spreco di risorse e limitare il nostro impatto ambientale.

CONTINUA A LEGGERE →



Tarkett Spa potrà mettere a disposizione le proprie strutture per lo svolgimento delle attività laboratoriali sulle tematiche della caratterizzazione e applicazione industriale di biomateriali e biopolimeri coordinate dai docenti individuati per il numero delle ore attribuite dal Regolamento didattico del Corso di Laurea.

Tarkett Spa mette a disposizione tirocinanti per n. 1 studenti del Corso di Laurea per un totale di 1200 ore (48 CFU) per ciascuno studente individuando n. __1__ figure tutor all'interno della propria struttura che operino in collaborazione con le figure interne all'Università in modo da garantire la coerenza fra le attività di tirocinio e gli obiettivi formativi del Corso di Laurea.

Pileri Roberto

Prolabin & Tefarm Srl (Perugia).

<https://www.prolabintefarm.com/>



Additivi per polimeri



Cosmesi

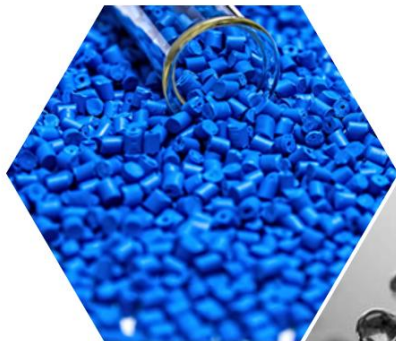


Nutraceutica

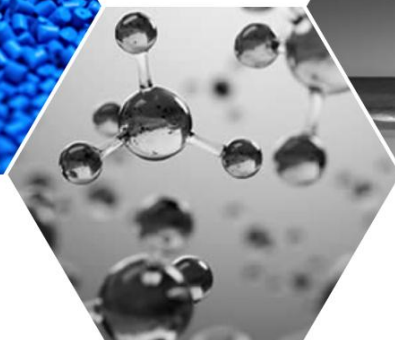


Prodotti R&D

Additivi per polimeri



Health care



Applicazioni speciali



Servizi

CENTRO RICERCHE

Elemento chiave per la **competitività** di P&T è un'attività di **ricerca intensa** finalizzata allo sviluppo di **prodotti con elevato valore aggiunto** e che rispondono alle reali esigenze di prestazione ed innovazione tecnologica.

P&T si avvale dell'uso di una strumentazione analitica d'avanguardia specifica per la caratterizzazione dei materiali prodotti e della collaborazione di docenti e ricercatori accademici che possiedono una profonda conoscenza della chimica dei solidi lamellari utilizzati dalla P&T.

Le principali tematiche di ricerca riguardano l'ottimizzazione dei processi di produzione e funzionalizzazione di nuovi solidi lamellari nanostrutturati con tecnologie sostenibili e nel **rispetto dell'ambiente**.

Prolabin & Tefarm srl potrà mettere a disposizione le proprie strutture per lo svolgimento delle attività **laboratoriali sulle tematiche della chimica dei materiali** coordinate dai docenti individuati per il numero delle ore attribuite dal Regolamento didattico del Corso di Laurea.

Prolabin & Tefarm srl mette a disposizione tirocini per n. 1 studenti del Corso di Laurea per un totale di 1200 ore (48 CFU) per ciascuno studente individuando n. 1 figure tutor all'interno della propria struttura che operino in collaborazione con le figure interne all'Università in modo da garantire la coerenza fra le attività di tirocinio e gli obiettivi formativi del Corso di Laurea.



CENTRO DI RICERCA PER L'ECCELLENZA DELLA BIRRA

UNIVERSITÀ DEGLI STUDI DI PERUGIA



Il CERB è il primo Centro di Ricerca sulla Birra nato in Italia e promuove l'eccellenza per la Ricerca, la Sperimentazione, le Analisi e la Formazione nel settore Agroalimentare, con particolare riferimento alla birra e sue materie prime.

Il CERB vuole essere un "luogo d'incontro" privilegiato e finalizzato alla ricerca nel campo della produzione, dello sviluppo e della certificazione qualitativa della birra, per la migliore tutela del consumatore e della qualità del prodotto e per favorire la formazione specifica degli studenti e dei futuri tecnici della Birra e del Malto.



Partner delle tue **idee.**

<https://cvr-italy.com/azienda/>

Chi siamo

Fondata nel 1980 a Gubbio, in provincia di Perugia dove ha attualmente sede, CVR si occupa della progettazione e produzione, **sviluppo e produzione di malte premiscelate e prodotti chimici per l'edilizia ad alto valore tecnologico.** Massimizzando la soddisfazione dei propri clienti, attraverso il continuo rapporto con progettisti, imprese e applicatori e la costante collaborazione e consulenza con laboratori, università e primari centri di ricerca, CVR è riconosciuta nel mercato come prodotti di alta qualità made in Italy.

Un'ampia gamma composta da oltre 200 prodotti suddivisi in quattro aree è in grado di soddisfare le esigenze di un'edilizia in costante evoluzione:

- CVRKOLL prodotti e soluzioni dalla preparazione dei sottofondi alla posa di pavimenti e rivestimenti
- CVRWALL prodotti utili alla realizzazione di una parete e soluzioni per il recupero, la deumidificazione e il risanamento di murature umide finalizzate al benessere termo igrometrico negli edifici
- CVRRESTRUCTURE prodotti dedicati al rinforzo di elementi in muratura, ripristino del calcestruzzo armato e il restauro storico con la linea per la bioedilizia
- CVRKOLOR pitture e rivestimenti colorati per la decorazione delle pareti

FAVINI

FAVINI HEAD OFFICE

Via Alcide De Gasperi 26
36028 Rossano Veneto, VI Italy

Tel. +39 0424 547711

Email info@favini.com

PEC favini@cert.assind.vi.it

CRUSINALLO MILL

Via IV Novembre 276
28887 Crusinallo, VB Italy

Tel. +39 0323 882300

Email crusinallo@favini.com

PEC favini@cert.assind.vi.it

SU DI NOI

Azienda
Storia
Certificazioni

Attività laboratoriali relative alle fasi di produzione e colorazione della carta

I MONDI FAVINI

Specialità Grafiche
Casting Release
Scuola, Ufficio e Creatività

**CORSO DI LAUREA
TRIENNALE
PROFESSIONALIZZANTE IN

METODOLOGIE
PER PRODOTTO E
PROCESSO**



A.D. 1308
unipg

DEPARTMENT OF CHEMISTRY,
BIOLOGY AND BIOTECHNOLOGY

Vi aspettiamo numerosi!